

CASSERO PER PILASTRI IN CALCESTRUZZO A SEZIONE VARIABILE



Pilastri

Macchina per produzione elementi in
calcestruzzo

CASSERO PER PILASTRI IN CALCESTRUZZO A SEZIONE VARIABILE

DESCRIZIONE DEL MACCHINARIO (DISPONIBILI N.2 PZ.)

Casseri per la produzione di pilastri a sezione variabile comprensivi di pianale universale con stazioni di apertura e chiusura sponde, lunghezza 26 metri cadauno.

Con questi casseri possono realizzarsi pilastri con sezione variabile che va da 50 a 120 cm

I due casseri sono completi di sponde, nelle quali sono installati inserti per mensole ed i fondelli sono regolabili in altezza in modo manuale.

CARATTERISTICHE TECNICHE:

- Lunghezza totale 26 metri cadauno (n.2 moduli da 13 metri);
- Larghezza totale 2,5 metri;
- Completi di:
 - sponde laterali apribili tramite cursori movimentati da cilindri oleodinamici;
 - vibrator ad aria posti sulle sponde laterali;
 - pianali;
 - Testate ferma getto aventi dimensioni: 1200x800 / 1000x600 / 700x600 / 900x800;
 - Fondelli larghezza 600 / 700 / 800 / 1200;
 - Spondine di ringrosso per ridurre la sezione del pilastro da realizzare (da montare su sponde);
 - n.1 centralina oleodinamica con funzione di apertura e chiusura sponde laterali (**unica a comando dei due casseri da 26 metri**);
 - Testate ferma getto per innesto trave "H";
 - Testate ferma getto per innesto trave "T".

Il cassero è stato testato ed è in eccellenti condizioni operative

Per ulteriori dettagli, contattare la divisione tecnica.

SEZIONE TIPICA DEL CASSERO PER PILASTRI

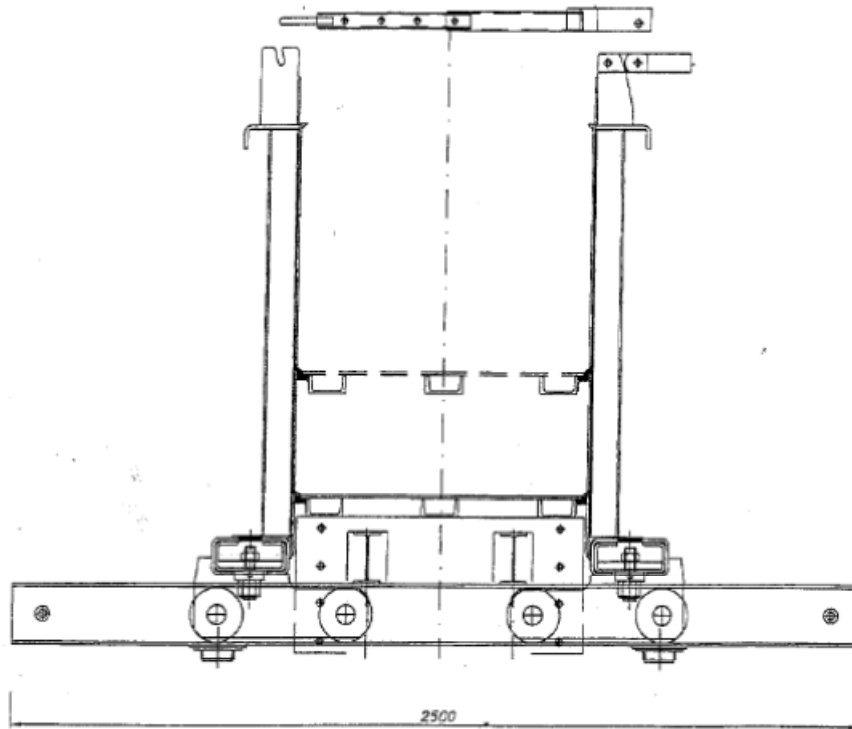
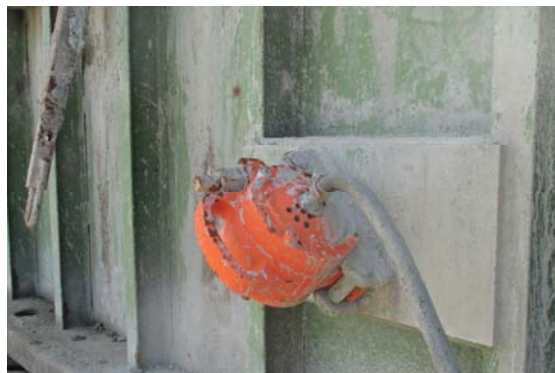


FOTO DEL CASSERO PER PILASTRI



Centralina oleodinamica
(unica a comando dei due casseri da 26 metri)



Vibratori ad aria posti sulle sponde laterali

FOTO MANUFATTI REALIZZABILI CON CASSERO PER PILASTRI

